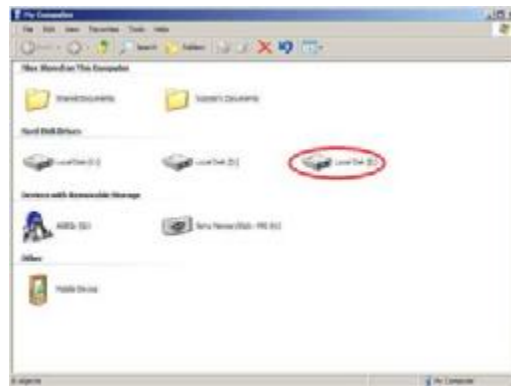


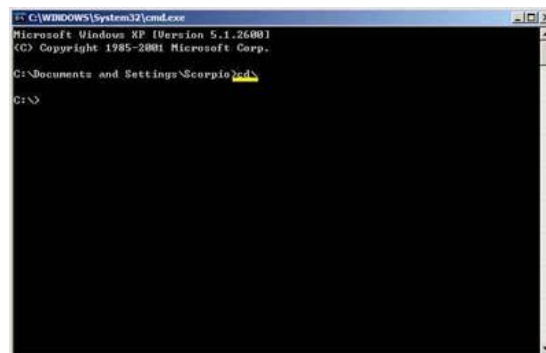
フォーマット方法



HDD を HDD ケースに内蔵させてパソコンの USB に繋げます
画像は [Maxtor 4R160L0\(160G\)](#) + [センチュリー-C35U2W](#)



NTFS でフォーマットし、ドライブ名を覚えておきます



DOS 窓を開けます。コマンドプロンプトを `ul_format.exe` のある位置に移動させます（画像は C のルートディレクトリにある場合です）

※DOS 窓の開け方は XP の場合「スタート」「プログラム」「アクセサリ」「コマンドプロンプト」

```
C:\WINDOWS\System32\cmd.exe - ul_format E format
(C) Copyright 1985-2001 Microsoft Corp.
C:\Documents and Settings\Scorpio>cd\
C:\>ul_format E format
The USB hard drive need to do Initialise and create a NTFS
partition with maximum size in the WindowsXp Disk Management first!
The USB hard drive is locked while formatting so make sure no files
are open or window explorer isn't exploring the device!
WARNING, ALL DATA ON USB HARD DRIVE WILL BE LOST!
Proceed with Format (Y/N)?
FAT32 FORMAT: LBA 0, NumSectors 24010742?
FormatFAT32: Cluster size = 64 sectors
Fat Size = 29310
Data Size = 240078005
Fat entries per sector = 128
Data area num clusters = 3751220
Max fat cluster = 240107520
Writing BPB
Initialising FSInfo
Initialising FAT Table
```

ul_format E Format」と入力します

※接続された USB 外付け HDD が E の場合

フォーマット先ドライブを間違えるとパソコンの中身を消去してしまう可能性があるので注意！！

ゲームのインストール方法



パソコンの CD/DVD ドライブにゲームディスクを入れます

```
Command Prompt - ul_install D E MetalGearSolid DVD
Microsoft Windows [Version 5.2.3798]
(C) Copyright 1985-2003 Microsoft Corp.

C:\Documents and Settings\Administrator>cd\
C:\ul_install D E MetalGearSolid DVD
Checking disc...
COPYING: 1.58MB/4252.72MB
```

「ul_install **D E**（ゲームの名前） CD または DVD」と入力します
※接続された CD/DVD ドライブが **D**、USB 外付け HDD が **E** の場合

ゲームのプレイ方法



PS2 本体に USBeXtreme のディスクをセットします



PS2 本体に USB ケーブルを差し込みます（電源オン中も抜き差し OK みたいです）